

MAGAZINE BUSINESS EVENT'

Media Kit 2024



01 80 91 80 50



mybusinesssevent.com



Qui sommes nous ?

Business Event est un magazine B2B spécialisé dans l'événementiel et le tourisme d'affaires. Depuis 2005, il fournit des informations et des conseils aux entreprises par le biais de contenu pertinent publi-rédactionnel pour la réalisation d'événements en France et à l'international. .

■ Paris

Le Moulin Rouge : offrez le plus beau cabaret du monde à vos collaborateurs !

Créé le 6 Octobre 1889, le Moulin Rouge ouvre ses portes sous la direction du tandem emblématique Oler Zidler qui fait un pari audacieux... que le Moulin Rouge devienne «Le Palais de la danse et de la femme !» et un cabaret «plus luxueux, plus grand et plus élégant» que ceux qui existaient à cette époque. Pari réussi pour ce célèbre cabaret devenu un haut lieu de la fête parisienne, immortalisé par Toulouse-Lautrec, mondialement connu grâce à son French Cancan enlaidé toujours exécuté aujourd'hui par des danseuses de talent. Une troupe de 90 artistes issus du monde entier se produit 2 fois par soir dans la revue «Féerie» plumes, strass et paillettes, décors somptueux, attractions internationales uniques, musiques originales... dans la grande tradition française du Music-Hall. Depuis 134 ans, la plus mythique salle au monde accueille des millions de spectateurs venus admirer ses célèbres revues ! Une soirée d'exception à faire partager à vos collaborateurs et qui marquera leur esprit pendant de longues années...

le tout, sur une musique originale créée par Pierre Porte, enregistrée par 80 musiciens et 60 choristes. A noter : Le Moulin Rouge a acquis ces dernières années plusieurs ateliers, dont un atelier de création dirigé par Misa Virgès, la Maison Clainvry, la Maison Féerie, plumeuses et filiales Valentin, brodeurs afin de préserver le savoir-faire français et continuer ainsi de pouvoir présenter des costumes et des chaussures de scène d'une qualité exceptionnelle. De quoi laisser bouche bée vos invités, sans parler du show du spectacle, l'unique, incontournable et mondialement connu French Cancan ! Un spectacle unique qui ravit chaque année 600 000 spectateurs ! « Féerie » saura émerveiller vos équipes, impossible pour vos collaborateurs de ne pas ressortir de ce lieu emblématique sans sourire ou fredonner les airs festifs de la revue !

Une restauration sans fausse note
Profitez d'un repas exquis élaboré par le Chef Arnaud Demerville qui propose à chaque saison une carte de plats français traditionnels revisités avec une production "maison" reposant sur la maîtrise des métiers de bouche. Entouré par une brigade de 30 personnes, le Chef met en avant tous les talents pour éveiller les papilles du public du Moulin Rouge.

Le Moulin Rouge invite à vivre et partager toutes les émotions d'une expérience unique, gourmande, festive et créative. A vous de choisir votre horaire : 19h pour le dîner-spectacle, à 21h ou 23h, pour assister au spectacle !

Pour remercier des collaborateurs ou célébrer ensemble un moment clé de l'histoire de l'entreprise, rien de tel que la revue Féerie, sur scène depuis 23 ans. Sur scène : 60 artistes recrutés dans le monde entier, 1 000 costumes de plumes, de strass et de paillettes créés par Corrado Colabucci et réalisés dans les ateliers du Moulin Rouge.

Pour plus d'informations :
www.moulinrouge.fr
TEL : 01 53 09 82 82
reservation@moulinrouge.fr

LA REVUE DU PLUS CÉLÈBRE CABARET DU MONDE ! - THE SHOW OF THE MOST FAMOUS CABARET IN THE WORLD!
DINER ET REVUE À PARTIR DE 22€ - REVUE À 21H ET 23H À PARTIR DE 8€ - DINNER AND SHOW AT 7PM FROM €225 - SHOW AT 9PM & 11PM FROM €85
MONTMARTRE 82, BLD DE CLICHY 75018 PARIS - TEL : 33(0)1 53 09 82 82 - WWW.MOULINROUGE.FR



Presse visionnaire

Le groupe Lafont Presse est le premier groupe de presse indépendante coté en bourse avec plus de 80 titres en kiosques édités par le fondateur visionnaire Robert Lafont.

Site Web

Le site web de Business Event propose des dossiers thématiques, des avis d'experts, des publi-reportages et des supports visuels permettant d'augmenter le référencement des entreprises partenaires.

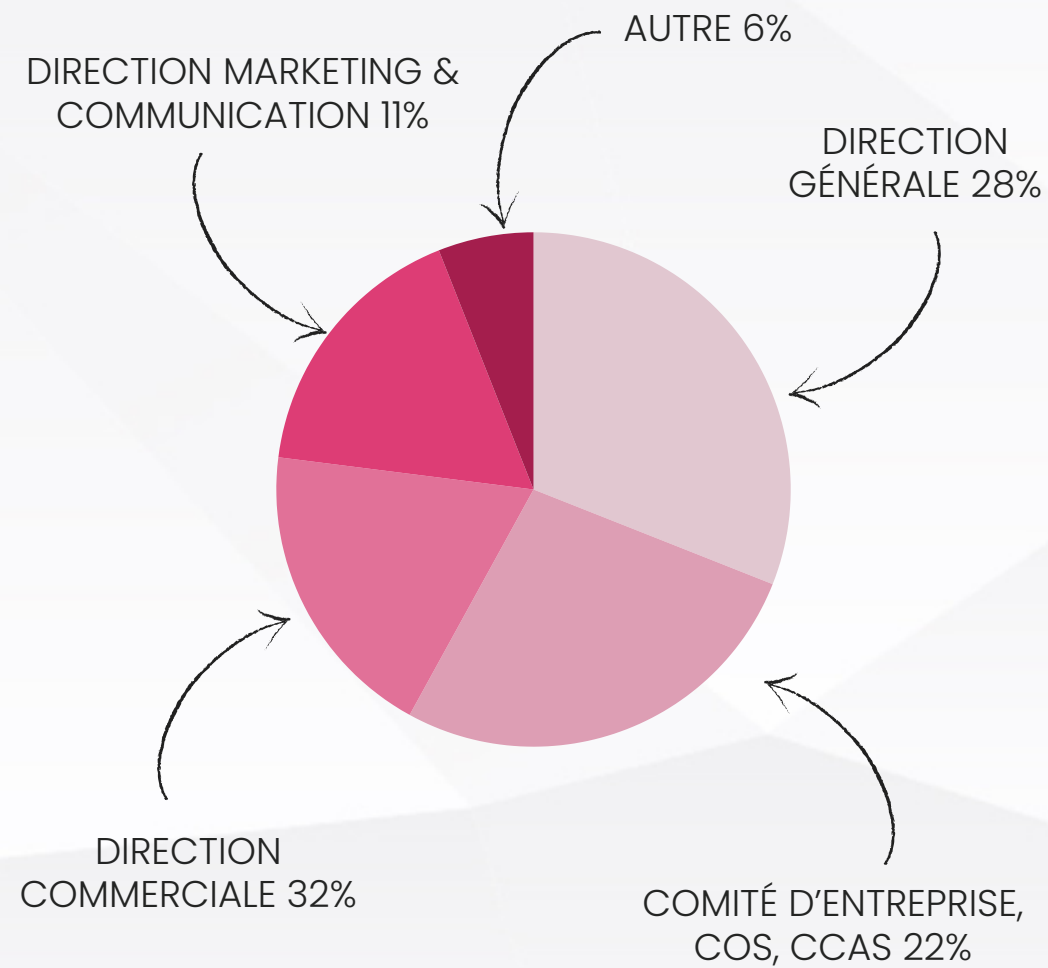
Partenaires

Le magazine Business Event' est une plateforme incontournable pour les annonceurs souhaitant communiquer dans la presse professionnelle de l'événementiel. Il s'est associé à de nombreux acteurs du secteur et des salons tels que Heavent Paris.

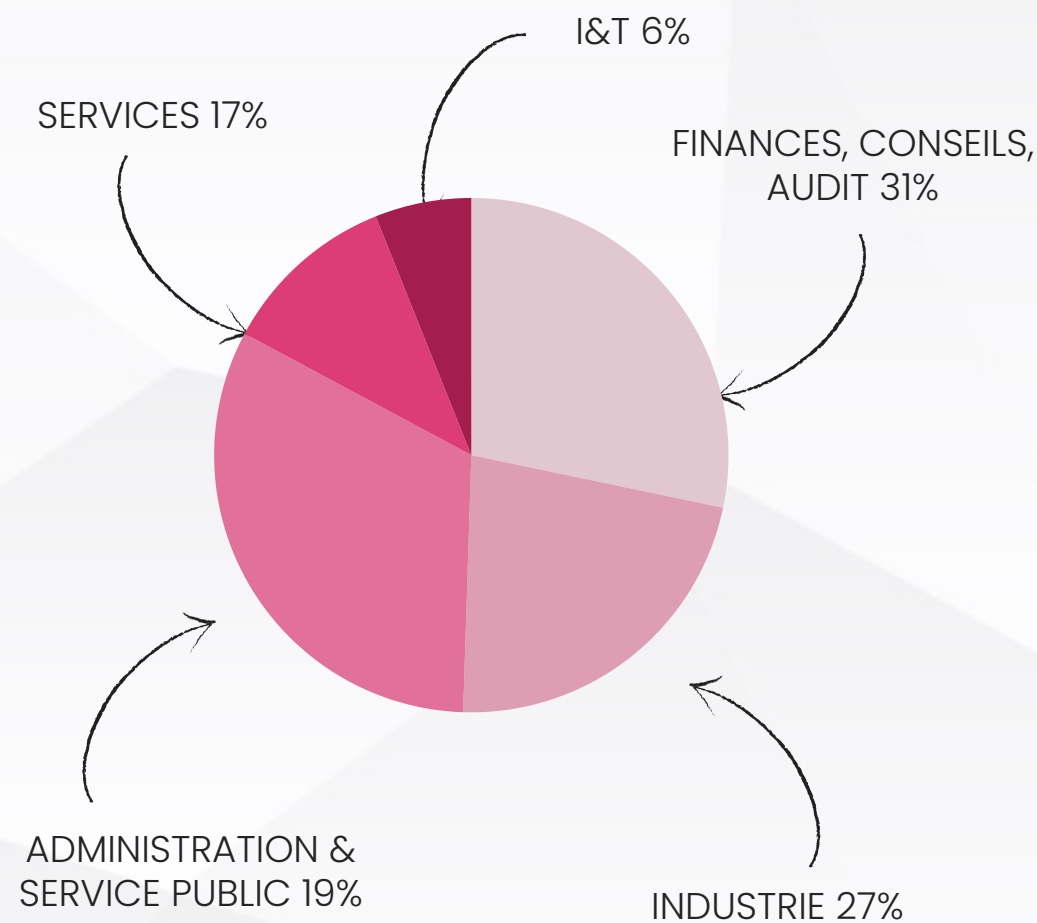
Les attentes des lecteurs

Les dernières études révèlent de nouvelles pratiques, mais aussi de nouvelles tendances apparues venant dynamiser le secteur de l'événementiel. Business Event' s'en inspire pour rester au plus proche des tendances du marché.

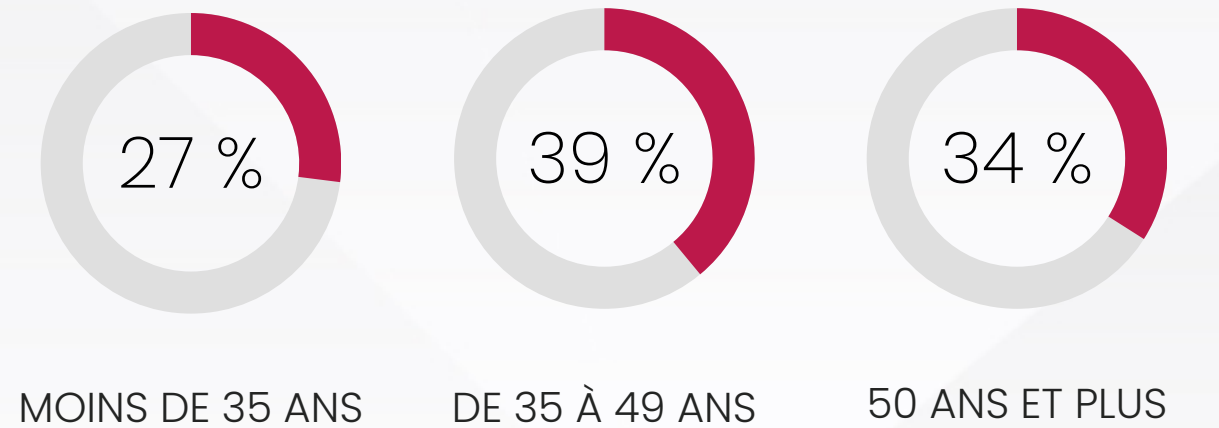
PAR SECTEURS



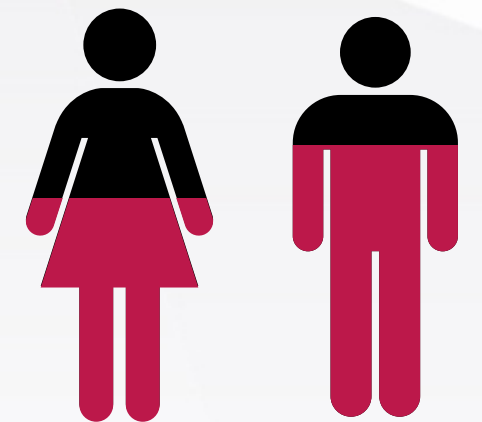
PAR SERVICES



PAR ÂGE



BUSINESS EVENT'
C'EST PLUS DE 220 000
LECTEURS PAR MOIS !



Quelques chiffres concernant notre audience

En 2023, le secteur de l'événementiel d'affaires en France demeure dynamique, enregistrant une croissance constante. Selon EY, l'année 2022 a vu environ **420 000 événements professionnels** :

- 56% de séminaires stratégiques
- 18% de soirées de renforcement d'équipe
- 15% d'opérations de communication externe.

50K

EXEMPLAIRES EN
KIOSQUE



5K

EXEMPLAIRES
EN SALON



26K

ABONNÉS AU
MAGAZINE



1M+

DE VISITEURS SUR LE
SITE INTERNET



Ces événements ont attiré 55 millions de participants, avec 46% des dépenses provenant de la clientèle internationale. En somme, ces événements sont une vitrine pour le tourisme d'affaires en France le magazine Business Event' vous propose de mettre vos prestations en avant.



Concernant les annonceurs

Business Event est une plateforme pour les prestataires de services en événementiel et tourisme d'affaires pour présenter leurs produits et services à un public ciblé d'entreprises. Le magazine B2B offre une excellente opportunité pour les acteurs du secteur de maximiser leur visibilité et de stimuler leur croissance.

Les avantages



Trouver de nouveaux clients



Obtenir du référencement grâce à notre site internet



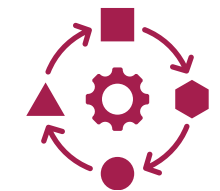
Disposer de supports média papier et digital pour communiquer



Profiter de l'accompagnement et de l'expertise d'une équipe de professionnels des médias



Communiquer auprès d'une audience spécialisée



Adapter votre communication en fonction de l'actualité et des tendances



ENVIE DE REJOINDRE LA COMMUNAUTÉ DE BUSINESS EVENT' ? DÉCOUVREZ NOS TARIFS !

Emplacements Standards

Quart de Page	3 000 €
Demi Page	5 000 €
Page	8 000 €
Double Page	14 000 €
Double Page centrale	16 000 €

Emplacements Premium

2e de Couverture	12 000 €
3e de Couverture	14 000 €
4e de Couverture	16 000 €
Double Page d'ouverture	16 000 €

Bandeaux à la Une

Haut	9 000 €
Bas	7 000 €

Réductions

3 x Demi Page	-20%
3 x Page	-30%
Grande cause	-50%
De 10 000 € à 25 000 €	-5%
De 25 000 € à 40 000 €	-8%
De 40 000 € à 60 000 €	-15%
De 60 000 € à 80 000 €	-25%
De 80 000 € à 100 000 €	-30%
Plus de 100 000 €	-40%

SPECIAL OFFER

Spécificités techniques

- Page 210 x 270 mm
- Double Page 420 x 270 mm
- Demi Page Hauteur 105 x 270 mm
- Demi Page Largeur 210 x 135 mm

Destination Grand Est - Cap sur l'Alsace - Strasbourg

Strasbourg Events : un organisateur sans faille pour vos manifestations

Strasbourg Events accueille près de 250 événements chaque année et plus de 750 000 visiteurs. Strasbourg Events est aussi organisateur événementiel, des conférences, commerciales, ainsi que près de 12 actions-forces B to B ou B to C, par an. La crise a bien sûr mis un coup d'arrêt à l'activité événementielle. Pour nous, Strasbourg Events a réussi le pari de mettre sur pied la Foire Européenne de Strasbourg, dans des conditions sanitaires extrêmement difficiles. Le pari avec Albane Filippi, Directrice Générale de Strasbourg Events.

Strasbourg Events a-t-elle en place un processus de gestion des risques ?
 AP : « En fait, plus globalement, c'est le groupe CE, Strasbourg Events, qui a mis en place un processus de gestion des risques. Ce processus est basé sur les normes ISO 27001 et ISO 9001. Il est basé sur une approche de gestion des risques qui est très structurée et qui permet de gérer les risques de manière proactive et réactive. Il est basé sur une approche de gestion des risques qui est très structurée et qui permet de gérer les risques de manière proactive et réactive. Il est basé sur une approche de gestion des risques qui est très structurée et qui permet de gérer les risques de manière proactive et réactive. »

Commentez, quelles sont les mesures fortes qui ont été adoptées ?
 AP : « Plus qu'une approche de gestion des risques, il s'agit d'une approche de gestion des risques qui est très structurée et qui permet de gérer les risques de manière proactive et réactive. Il est basé sur une approche de gestion des risques qui est très structurée et qui permet de gérer les risques de manière proactive et réactive. »

Enfin, le futur Parc des Expositions doit être livré en 2023. En attendant, le Palais de la Musique et des Congrès offre-t-il l'opportunité de vos événements ?
 AP : « Oui, bien sûr. Le Palais de la Musique et des Congrès est un lieu très agréable et très moderne. Il est très bien équipé et offre de très nombreuses possibilités pour vos événements. »